



ESPINA&DELFIN

A la vanguardia en la gestión integral del agua



QUIÉNES SOMOS

edo
ESPINA&DELFIN

Filosofía



MISIÓN

El diseño, la construcción y la gestión de infraestructuras hidráulicas públicas y privadas, actividades que contribuirán a la consecución de la sostenibilidad del medio ambiente, así como a una notable **mejora de la calidad de vida** de las personas.



VISIÓN

Queremos crecer manteniéndonos como empresa de referencia y destacando por el **trabajo bien hecho** en todos los ámbitos de nuestra actividad, para lo cual seguiremos basando el núcleo de nuestra actuación en la calidad, la preparación, la experiencia, el espíritu de superación, la confianza y la implicación de nuestro personal.

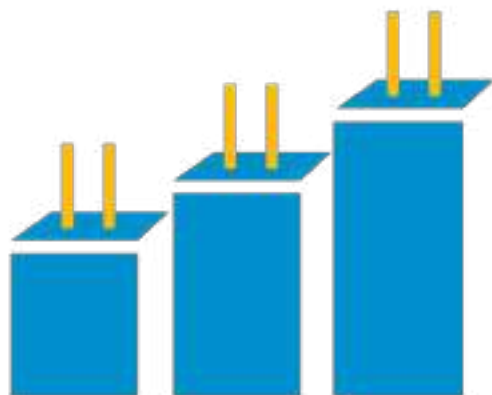


VALORES

- La **cercanía**, en un entorno dominado por multinacionales.
- El **desarrollo** personal y profesional de los que formamos parte de la organización es un valor fundamental para el éxito presente y futuro.
- El compromiso con el **medio ambiente**.
- La mejora continua y la implantación de **tecnología punta**.
- El fomento de la **credibilidad y la confianza** de nuestros clientes.



Historia



La historia de Espina & Delfín se remonta a la **década de los 70**, cuando se constituyó la compañía. Fue creada con el objetivo de desarrollar sistemas de gestión del ciclo integral del agua, desde la captación hasta el retorno a la naturaleza, pasando por la potabilización, distribución y recogida.

Nuestro conocimiento se basa en la experiencia adquirida en el **diseño y construcción de gran parte de la infraestructura hidráulica de Galicia**. A ello se suma la gestión de servicios municipales de agua en más de medio centenar de ayuntamientos.

Gracias a nuestra trayectoria, somos reconocidos como una de las empresas internacionales más solventes en el tratamiento de las aguas residuales y en la gestión de servicios municipales, gracias a la optimización de los recursos y el fomento de un desarrollo sostenible, lo que nos ha llevado a conquistar nuevos mercados.





Vídeo corporativo





ACTIVIDADES

Servicios



Depuración de aguas residuales urbanas



En el campo del agua residual, Espina & Delfín proporciona soluciones que, con un **mínimo coste de instalación**, se optimizan para su posterior operación y mantenimiento, dentro de la amplia y diversa problemática que se presenta en la depuración de aguas residuales: poblaciones de muy diverso tamaño, aguas urbanas domésticas o con cierta carga industrial, poblaciones con alta estacionalidad y plantas ubicadas con escaso espacio disponible o con alto impacto visual y medioambiental, así como diversos niveles de vertido.

En nuestro historial figura la ejecución de **más de 60 depuradoras** de aguas residuales urbanas con las que retornamos a la naturaleza más de **55 millones de m³** de agua tratada.

EDAR



A la vanguardia en la
gestión integral del agua



EDAR de Carnota



EDAR de A Cañiza



EDAR de As Pontes



EDAR de Caldas de Reis



Soluciones para industrias



Somos líderes del sector en captación, tratamiento, potabilización y depuración de aguas residuales industriales. Ofrecemos **soluciones a medida** para el tratamiento de aguas para todo tipo de industrias. En 2019, diseñamos y construimos la EDARI de la planta láctea de Inleit en Teixeiro (Curtis, A Coruña), la mayor del sector en Galicia y de las mayores de España.

Entre nuestros clientes se encuentran **importantes empresas** de los sectores lácteo, cárnico, conservero, del metal y de la harina y productos derivados.

EDARI



A la vanguardia en la
gestión integral del agua



EDARI de InLeit



EDARI de Muros



EDARI Ártabra



EDARI Gesuga



Potabilización



Desde sus orígenes, Espina & Delfín ha desarrollado múltiples y variadas soluciones capaces de dar respuesta a la distinta problemática que presentan las aguas destinadas a consumo humano. De esta manera, ha construido ya **más de 30 plantas de tratamiento** de agua potable y damos **servicio a más de 50 ayuntamientos**.

ETAP



A la vanguardia en la
gestión integral del agua



ETAP de Casal-Pradrón



ETAP Cartagena de Indias (Colombia)



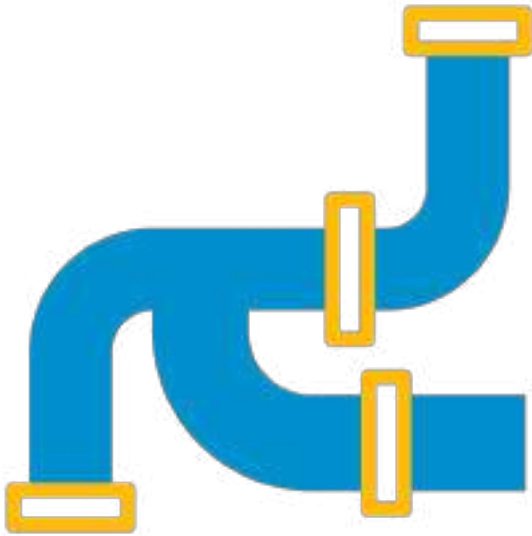
ETAP Fortaleza (Angola)



ETAP Rabagão (Portugal)



Redes de abastecimiento y saneamiento



Somos especialistas tanto en la construcción como en la reparación de canalizaciones de abastecimiento y saneamiento. Esto incluye tuberías, bombes, regulamiento, almacenamiento y telegestión. Además, **diseñamos, fabricamos y comercializamos** todo tipo de piezas especiales.

Piezas especiales



Reposición de un tramo de tubería del ramal Oviedo, entre los perfiles V140 y V209



Reposición de la arteria Avilés-Veriña-Gijón, entre Veriña y la Fontanina



Nuevo colector interceptor de la playa de Barraña, Boiro



Reposición del ramal Oviedo, entre V215 y V218



Otras obras

Si bien somos especialistas en obras de carácter hidráulico, nuestros medios humanos, materiales y técnicos posibilitan que podamos afrontar con éxito **cualquier otro tipo de infraestructura civil** como urbanizaciones y edificaciones.

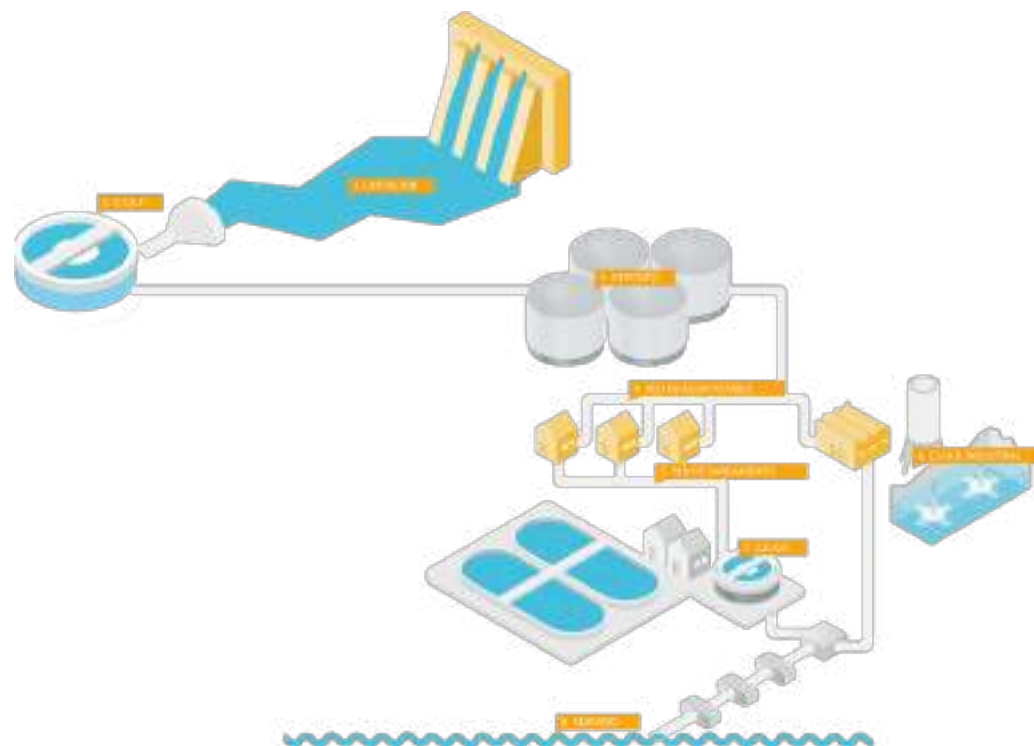


Servicios integrales a poblaciones

Llevamos más de treinta años asegurando la correcta gestión del ciclo integral del agua en municipios, haciendo compatible el suministro con unas condiciones óptimas de calidad para el uso diario con un **profundo respeto por la naturaleza**.

Las etapas implicadas en el ciclo integral comienzan con la captación del agua en bruto, su tratamiento potabilizándola en una ETAP, el mantenimiento y control de los depósitos y la gestión de las redes de distribución de agua potable a la población. Además, se realizan continuos análisis de agua para comprobar el estado de la misma y garantizar así la **máxima calidad** para el usuario final. También hacemos una evaluación sistemática de las redes de abastecimiento y saneamiento para obtener **altas tasas de rendimiento**, consiguiendo minimizar las pérdidas.

Tras pasar por la depuración de las aguas residuales en la EDAR, el ciclo se cierra con el retorno al medio natural o con su reutilización en riego con un **mínimo impacto ambiental**; así contribuimos a un desarrollo sostenible de la gestión integral.



Internacional

Espina & Delfín ha apostado por la proyección internacional desde su fundación como empresa. Su estrategia de expansión, basada en la búsqueda de la perfección, le ha llevado a convertirse en una de las pocas compañías españolas que ejecutan construcciones hidráulicas en el ámbito internacional.



Obra internacional





MEDIOS

Equipo humano

El grupo Espina & Delfín cuenta con un nutrido equipo humano con amplia experiencia en el sector, que le permite mantenerse **a la vanguardia** y conducir su modelo de negocio hacia una expansión internacional exitosa.

Dispone de una plantilla media de más de **400 empleados**, que desarrollan una larga trayectoria profesional en la compañía con una **permanencia superior a los 15 años**. La estabilidad, el compromiso y la igualdad de todas las personas que forman parte de Espina & Delfín consolidan la experiencia de la empresa.

Trabajamos aportando lo mejor de nosotros mismos en cada fase del proyecto de diseño y construcción de todo tipo de instalaciones y en la gestión de servicios del agua.

Nuestro compromiso va más allá del trabajo y se nutre de la **formación continua y especializada** de cada departamento de la empresa de acuerdo con la evolución del sector, necesidades internas, nuevos proyectos y ampliación de áreas, para conseguir mejores habilidades en los aspectos técnicos, de negocio y de gestión de los proyectos.



Sede central

La sede central de Espina & Delfín está ubicada en el polígono industrial del Tambre, en **Santiago de Compostela**. En unas instalaciones de 9.500 metros cuadrados se asienta la base de nuestra estructura humana y técnica.

Además de los departamentos de ingeniería, calidad de aguas y fabricación, también podemos encontrar nuestro parque de maquinaria y parque móvil, formado principalmente por elementos de reciente adquisición y de **avanzada tecnología**.

Mención destacada merecen el taller electromecánico y de calderería por ser un ejemplo de vanguardia tecnológica en el sector. Pero, fundamentalmente, porque dotan a la empresa de total autonomía, garantizando una **respuesta rápida, eficaz y económica en situaciones de emergencia**.

También ocupa un lugar preponderante en el esquema de funcionamiento de Espina & Delfín nuestro **propio laboratorio**, que goza de las más altas acreditaciones y certificaciones. Gracias a él, podemos realizar un control permanente y asegurar la calidad sanitaria de las aguas suministradas en nuestros abastecimientos, así como efectuar el seguimiento de los vertidos de las aguas residuales depuradas.

Instalaciones y vehículos





DATOS ECONÓMICOS

Espina & Delfín en cifras

Grupo Espina & Delfín - Facturación
media de los últimos 5 años

37 M€

Índice de liquidez

2,65

Nivel de endeudamiento

32,52 %

Fondos propios

34 M€

Actividad por área de negocio



■ Gestión 67% ■ Obras 33%



RSC

Responsabilidad social corporativa



En Espina & Delfin entendemos la responsabilidad social como una actividad más dentro de nuestros procesos de producción. Para nosotros supone una contribución activa enfocada a mejorar la calidad de vida de la sociedad en los planos económico, ambiental y de defensa de los derechos humanos. Esta energía la canalizamos a través de tres líneas:

- * Gestionamos los recursos humanos de la empresa de forma responsable, promoviendo la igualdad entre personas, ofreciendo las mismas oportunidades a todos y formando profesionalmente a nuestros equipos.
- * Ofrecemos a nuestros clientes servicios fundamentados en la calidad, la honestidad y la transparencia. Realizamos una gestión de proveedores de forma minuciosa y escogemos a aquellos que encajan con nuestra filosofía empresarial y con nuestros compromisos. Nuestra gestión está enfocada a minimizar los impactos negativos sobre el entorno social y ambiental.
- * Colaboramos en decenas de proyectos como parte esencial de nuestro compromiso con la sociedad.





I+D+i

Investigación, desarrollo e innovación



ESPIÑA&DELFIN

A la vanguardia en la
gestión integral del agua

Espina & Delfín desarrolla proyectos de I+D+i con el objetivo de aumentar la eficacia y la sostenibilidad en la gestión del ciclo integral del agua.

Los proyectos de investigación, desarrollo e innovación se realizan en colaboración con las universidades gallegas y con centros tecnológicos.





SISTEMA
INTEGRADO DE
GESTIÓN

Sistema integrado de gestión

Nuestro **sistema integrado de gestión** abarca las áreas de calidad (ISO 9001), medio ambiente (14001), PRL (45001), seguridad alimentaria (ISO 22000), energía (ISO 50001) y control de fabricación en taller (UNE-EN 1090-1). Las entidades de certificación independientes lo evalúan de forma periódica. El laboratorio de ensayo de aguas está acreditado ante ENAC, según la norma ISO 17025.

Su implantación nos ha permitido optimizar los procesos operativos y técnicos, responder rápidamente a las demandas del mercado, aumentar la productividad, asegurar la capacidad de adaptación, agilizar la toma de decisiones y en detectar las oportunidades de mejora.

Asimismo, contar con mecanismos que ayuden a garantizar la satisfacción del cliente, cumplir los requisitos legales, reducir el impacto sobre el medio ambiente, garantizar la seguridad de los trabajadores, contar con la confianza de la población en el agua suministrada o conseguir la eficiencia en el consumo energético, todo ello contribuye, de manera determinante a mejorar la sostenibilidad de la organización y a aportar valor añadido a todas nuestras partes interesadas.

Certificaciones y acreditaciones



