

# EL CICLO INTEGRAL DEL AGUA

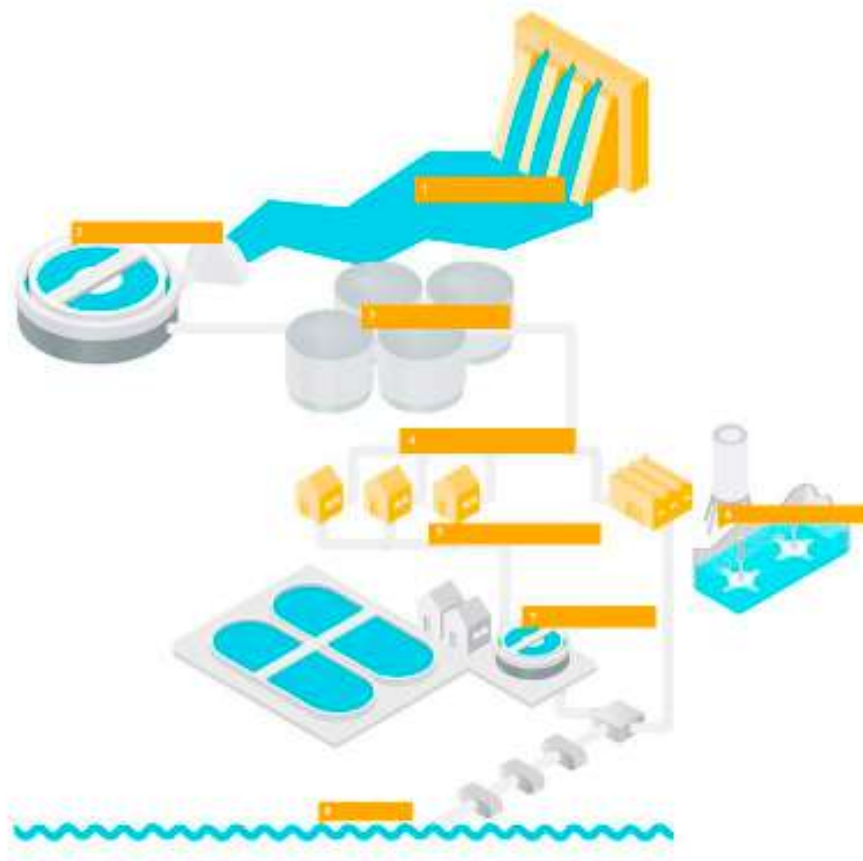


DOSIER DE ACTIVIDADES EDUCATIVAS

# EL CICLO INTEGRAL DEL AGUA

¿Conoces las instalaciones que hacen posible el ciclo integral del agua?

Completa los nombres de cada infraestructura y explica su función.



Describe el proceso:

---

---

---

---

---

---

---

---

## ESTACIÓN DE TRATAMIENTO DE AGUA POTABLE (ETAP)



¿Cuál es el ciclo desde que el agua se capta del río hasta que llega a la población?

---

---

---

---

---

---

**En la cámara de mezclas se agrega al agua un tratamiento compuesto por tres elementos para mejorar su calidad.**

¿Qué elementos son los que se mezclan y qué función tiene cada uno?

## ESTACIÓN DE TRATAMIENTO DE AGUA POTABLE (ETAP)



¿Reconoces la infraestructura de la imagen de la izquierda? ¿Cómo funciona y para qué sirve?

---

---

---

---

---

---

---

---

---

---

Describe de forma concisa los siguiente términos relacionados con la ETAP:

POTABILIZACIÓN:

DECANTACIÓN:

FILTRACIÓN:

ABASTECIMIENTO:

**¿Qué podemos hacer nosotros para ayudar en el proceso de tratamiento de agua potable?**



# ESTACIÓN DEPURADORA DE AGUAS RESIDUALES (EDAR)



La EDAR recoge el agua residual de la población y tras una serie de tratamiento y procesos la devuelve a su cauce receptor (río, embalse, mar...).

¿Alguna vez te has preguntado a dónde va el agua una vez utilizada? ¿Por qué crees que necesitamos una EDAR?

---

---

---

---

---

---

---

---

¿Cuál es la principal diferencia con una EDARI?

---

---

---

---

---

---

---

---



# ESTACIÓN DEPURADORA DE AGUAS RESIDUALES (EDAR)

¿Cuál es el ciclo desde que utilizamos el agua en casa hasta que vuelve limpia a los ríos y mares? Rellena los huecos con los nombres correctos de cada parte del proceso de depuración del agua.



Durante todo este proceso, ¿qué elementos se van quitando para conseguir un agua depurada?

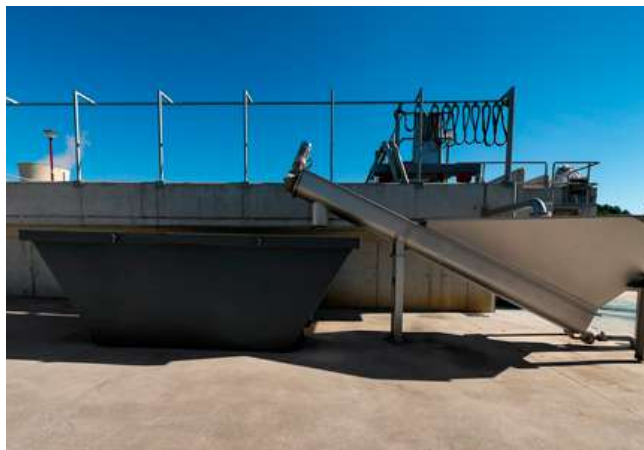
PRETRATAMIENTO

TRATAMIENTO BIOLÓGICO

TRATAMIENTO TERCIARIO

¿Qué podemos hacer nosotros para ayudar en el proceso de depuración de agua residual?

¿Cuál es el nombre de las siguientes instalaciones?  
¿Pertencen a una ETAP o a una EDAR?





Reflexiona...

¿Las ETAP están disponibles en todos los países para abastecer a toda la población mundial de agua potable?

¿Qué crees que pasaría si no hubiese depuradoras de agua en Galicia?



¿Tienes alguna duda?

¿Quieres comentarnos qué te ha parecido este dossier educativo?

¿Qué más quieres saber sobre el ciclo integral del agua?

En nuestro perfil de Twitter (<https://twitter.com/EspinayDelfin>) o en el hashtag #EyDeduca podemos hablar.

Además encontrarás datos curiosos e información interesante sobre el agua

¡Te esperamos!

[www.espinaydelfin.com](http://www.espinaydelfin.com)